



UNIVERSIDAD DE LOS LAGOS

SISTEMA DE GESTIÓN DE INDICADORES SGI

Dirección de Análisis Institucional



ACREDITADA 4 AÑOS

Diciembre 2016 - Diciembre 2020

Gestión Institucional
Docencia de Pregrado
Vinculación con el Medio

www.ulagos.cl

¿Qué es SGI?

01



¿QUÉ ES SGI?

La Dirección de Análisis Institucional pone a disposición de la comunidad universitaria un nuevo sistema de indicadores de fácil acceso, que garantiza información oportuna para la toma de decisiones.

Este sistema es creado bajo el alero de la División de Fortalecimiento Institucional del Ministerio de Educación, a través del componente de la Red de Análisis Institucional.

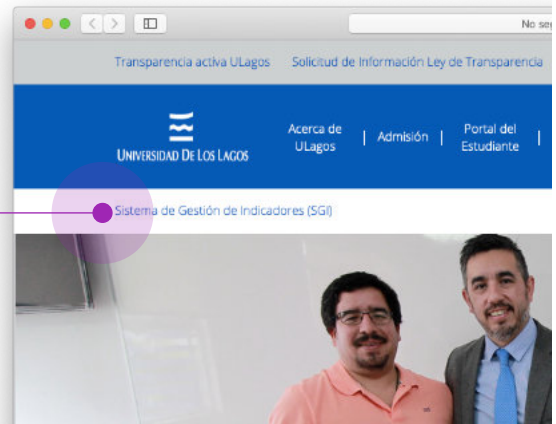
Accesso a SGI

02

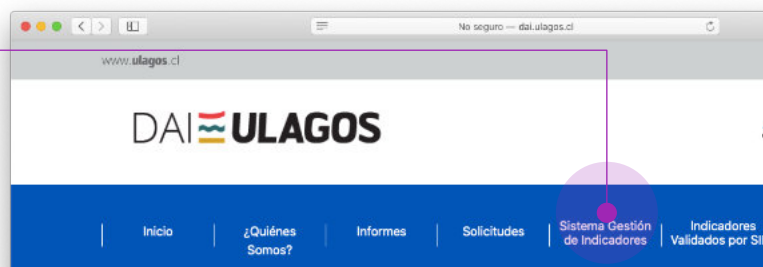


ACCESO A SGI

- 1 Para acceder a la plataforma puede ingresar en <http://www.ulagos.cl>, en el costado izquierdo de la pantalla y hacer clic en el enlace **Sistema de Gestión de Indicadores (SGI)**, donde será dirigido al sitio web de la Dirección de Análisis Institucional (<http://dai.ulagos.cl>).



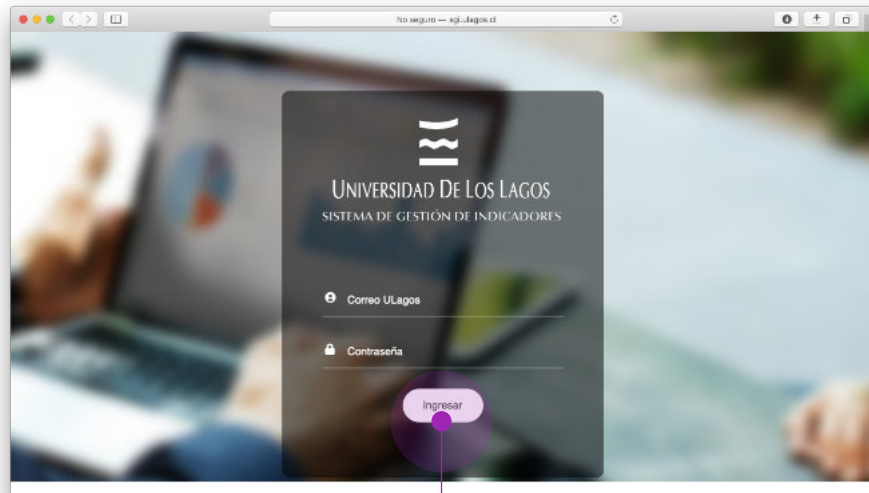
- 2 Una vez ingresado en el sitio web <http://dai.ulagos.cl> en el menú superior, clic en el enlace **Sistema Gestión de Indicadores**.



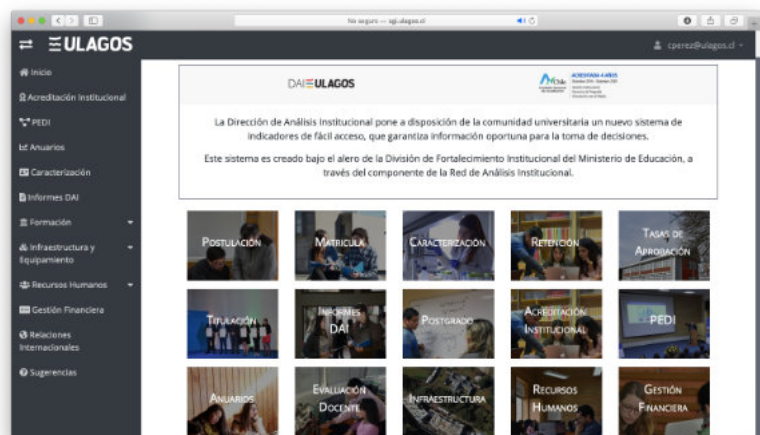
- 3 Clic en el botón **Sistema Gestión de Indicadores**, ubicado en el centro inferior de la pantalla, como lo indica la imagen.



- 4 Podrá visualizar la pantalla de acceso al Sistema de Gestión de Indicadores (SGI) como muestra la imagen. También puede acceder directamente desde el navegador digitando la dirección <http://sgi.ulagos.cl>



- 5 Ingrese sus datos de usuario, dirección de correo electrónico **ulagos** y contraseña que utiliza para acceder a su email. Una vez ingresado los datos de acceso clic en el botón **Ingresar**.



NOTA:

Toda la comunidad universitaria, tanto personal académico como no académico tienen acceso a la plataforma con los datos de acceso de su correo Institucional Ulagos (ej.: claudia.rubio@ulagos.cl)



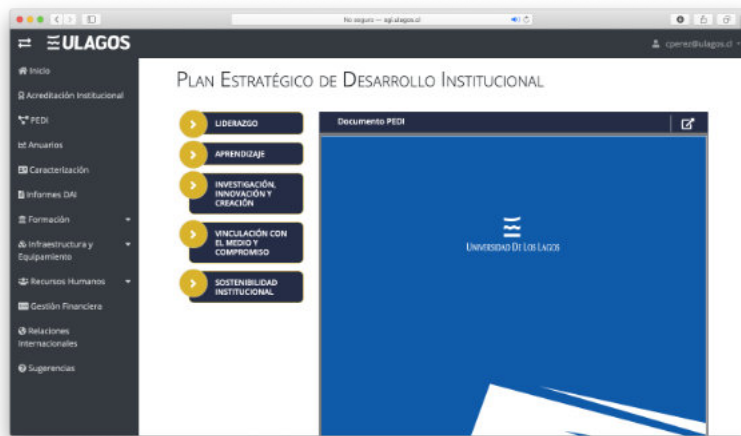
¿QUÉ ENCONTRARÉ EN LA PLATAFORMA?

En la plataforma **SGI** encontrará datos estadísticos más utilizados de nuestro que hacer Universitario, como por ejemplo datos de postulaciones, matriculas, retención, tasas de aprobación, titulación entre otros.

Al navegar por las opciones de la plataforma encontrará datos e indicadores en los siguientes formatos:

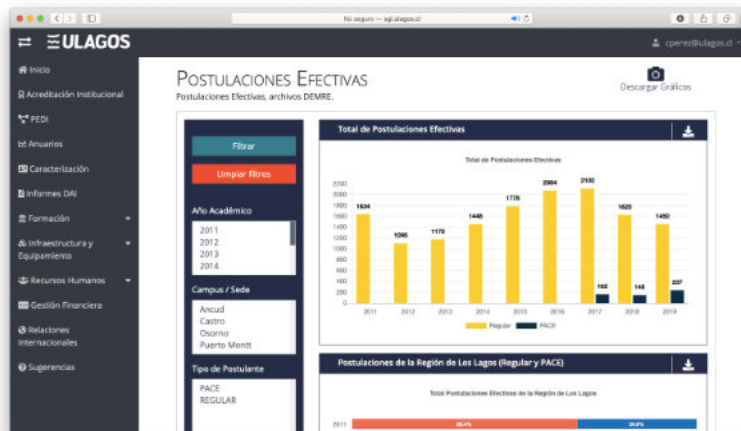
INFORMES O REPORTEES

Repositorio de documentos descargables en formato PDF de Informes estadísticos anuales.



MODELOS O DASHBOARD

Representación gráficas de principales indicadores donde el usuario puede interactuar aplicando filtros para visualizar información más precisa si lo necesita. Los resultados de gráficos puede ser descargables para ser utilizados en informes o para la toma de decisiones en su ambito laboral.



INFORMACIÓN DISPONIBLE EN SGI

A continuación se desglosa el menú de **SGI** para presentar los indicadores y sus formatos disponibles:

FORMATO INFORMES

- Acreditación Institucional
- PEDI
- Anuarios
- Caracterización
- Informes DAI

FORMATO DASHBOARD

- Formación
 - Pregrado
 - Postulaciones Efectivas
 - Matrícula
 - Retención
 - Tasas de Aprobación
 - Evaluación Docente
 - Postgrado
 - Postulaciones
 - Matrícula
 - Retención
 - Tasas de Aprobación
 - Titulación
 - Total Titulados
 - Titulación Oportuna
 - Sobreduración
- Infraestructura y Equipamiento
 - Infraestructura
 - Bibliotecas y Recursos de Aprendizaje
- Recursos Humanos
 - Personal Académico
 - Personal no Académico
- Gestión Financiera
- Relaciones Internacionales



INTERFAZ DASHBOARD

Filtros

Barra con los distintos filtros disponibles para desplegar información en el Dashboard

Botón Descargar Gráficos

Función permite descargar el conjunto de gráficos desplegados en pantalla en un archivo de imagen formato png.

Indicadores

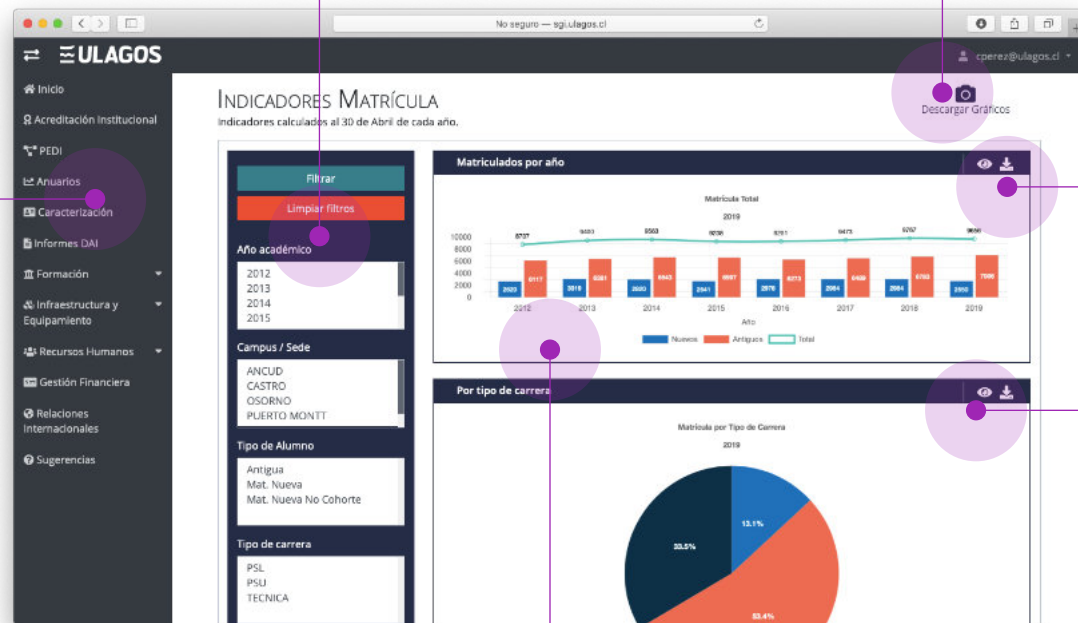
Barra de menú con las distintas categorías de indicadores disponible en plataforma SGI

Botón Descargar

Función permite descargar el gráfico seleccionado en formato png.

Botón Ver

Permite cambiar el formato de datos del gráfico de cantidad a porcentaje o viceversa.



Conjunto de graficos/tablas

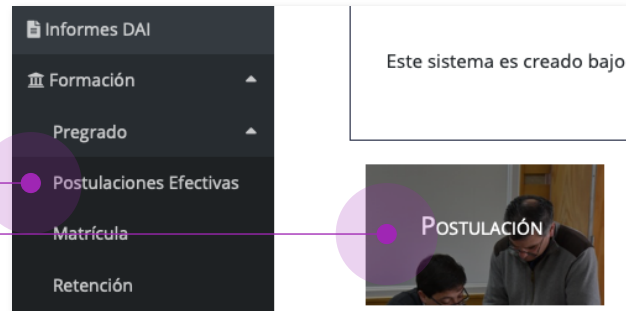
Representación gráfica de indicadores que cambian dependiendo de parametros seleccionados en filtros disponibles.


INDICADORES PREGRADO: POSTULACIONES EFECTIVAS

A continuación se enumeran los pasos para obtener los indicadores de postulaciones efectivas con sus distintas variantes.

Ingreso al Dashboard de Postulaciones Efectivas

- 1 En el Menú lateral izquierdo haga clic en **Formación > Pregrado > Postulaciones Efectivas** o clic el el botón **Postulación** ubicado en el centro de la pantalla.



- 2 Ahora podrá visualizar el dashboard o conjunto de gráfico asociados a los indicadores de postulaciones efectivas. Si desea puede descargar los gráficos haciendo clic en el botón .



Listado de Indicadores en Dashboard Postulaciones Efectivas

- Total de Postulaciones Efectivas
- Postulaciones de la Región de Los Lagos (Regular y PACE)
- Postulaciones Efectivas por Preferencias
- Postulaciones por género (Regular y PACE)
- Postulaciones Efectivas por Sede
- Postulaciones Efectivas por tipo de Establecimiento

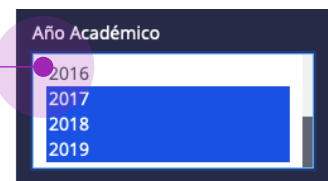
Uso de filtros en Dashboard de Postulaciones Efectivas

Cada dashboard dispone de una barra de filtros que permiten obtener información más precisa. Los resultados gráficos pueden ser descargables para su uso en informes, presentaciones o información útil para la toma de decisiones en su ámbito laboral.

En este ejemplo utilizaremos filtros para obtener las Postulaciones Efectivas desde el año 2017 al 2019 de Puerto Montt y Ancud.

- 1 Visualizando el dashboard de postulaciones efectivas, en la barra de filtros en la sección **Año Académico** haga clic en **2017**.

Luego mantenga presionada la tecla **Shift**, haga clic en **2019** y deje de presionar la tecla **Shift**. Ahora podrá visualizar el rango seleccionado como lo muestra la imagen.



- 2 En la barra de filtros en la sección **Campus / Sede** seleccionaremos dos opciones separadas como muestra la imagen.

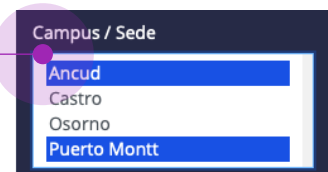
Windows

Haga clic en **Ancud**, mantenga presionada la tecla **Ctrl**, luego clic en Puerto Montt y deje de presionar la tecla **Ctrl**.

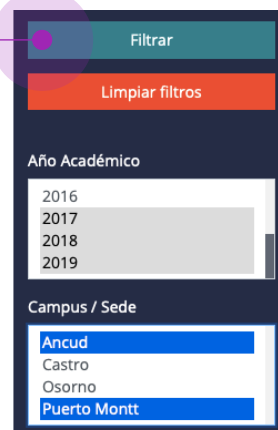
Mac OS

Haga clic en **Ancud**, mantenga presionada la tecla **Cmd**, luego clic en **Puerto Montt** y deje de presionar la tecla **Cmd**.

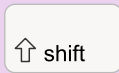
Si desea agregar otro campus o sede vuelva a presionar la tecla **Ctrl / Cmd** antes de hacer clic en otra opción.



- 3 Una vez seleccionados las opciones de filtros necesarios, haga clic en el botón **Filtrar** y se desplegará el conjunto de gráficos con los datos filtrados.



NOTA:



Tecla **SHIFT** es usada para escribir mayúsculas y otros caracteres “superiores”. Esta representada por una flecha delineada apuntando hacia arriba y ubicada en ambos extremos inferiores del teclado.



Tecla **CTRL** (Control) es usada para obtener funciones rápidas conuinando su uso con otras teclas. Ejemplo Ctrl + C.



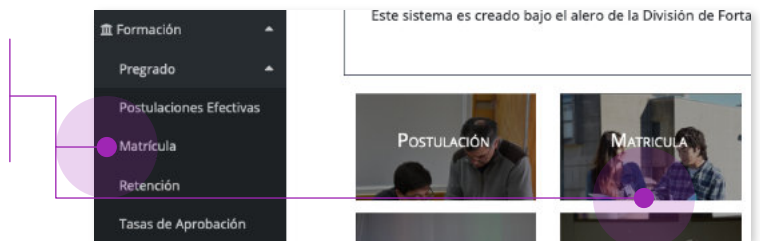
La tecla **CMD** (comando, tecla Apple, tecla manzana o command) utilizada en los computadores Apple, permite ejecutar funciones rápidas conuinando con otras teclas. Realiza la misma función que tecla Ctrl en PC en operaciones tales como copiar/cortar/pegar.


INDICADORES PREGRADO: MATRÍCULA

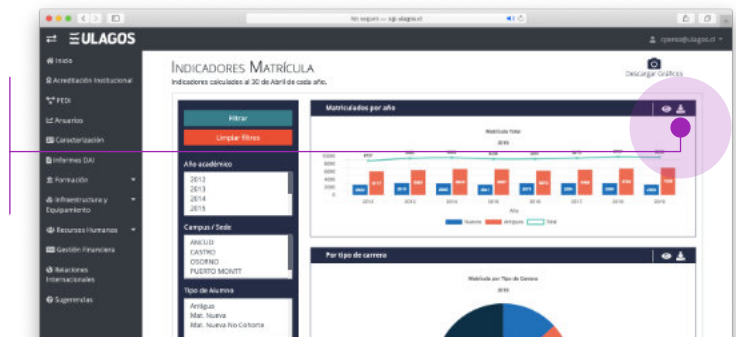
A continuación se enumeran los pasos para obtener los indicadores de matriculas con sus distintas variantes.

Ingreso al Dashboard de Matrículas

- 1 En el Menú lateral izquierdo haga clic en **Formación > Pregrado > Matrícula** o clic en el botón **Matrícula** ubicado en el centro de la pantalla.



- 2 Ahora podrá visualizar el dashboard o conjunto de gráfico asociados a los indicadores de matrículas pregrado. Si desea puede descargar los gráficos haciendo clic en el botón 



Listado de Indicadores en Dashboard Matriculas

- Matriculados por año
- Por tipo de carrera
- Por género
- Número de estudiantes de inclusión


INDICADORES PREGRADO: RETENCIÓN

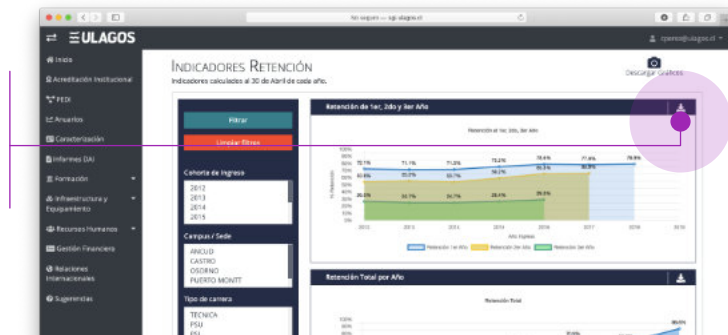
A continuación se enumeran los pasos para obtener los indicadores de retención pregrado con sus distintas variantes.

Ingreso al Dashboard de Retención

- 1 En el Menú lateral izquierdo haga clic en **Formación > Pregrado > Retención** o clic el el botón **Retención** ubicado en el centro de la pantalla.



- 2 Ahora podrá visualizar el dashboard o conjunto de gráfico asociados a los indicadores de retención de pregrado. Si desea puede descargar los gráficos haciendo clic en el botón 



Listado de Indicadores en Dashboard Retención

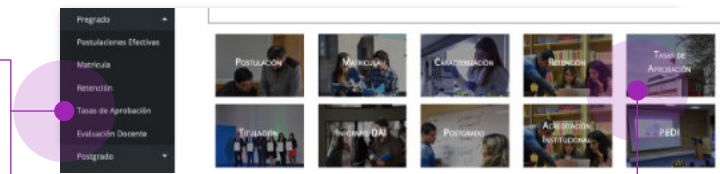
- Retención de 1er, 2do y 3er Año
- Retención Total por Año
- Tabla de Retención Total


INDICADORES PREGRADO: TASA DE APROBACIÓN

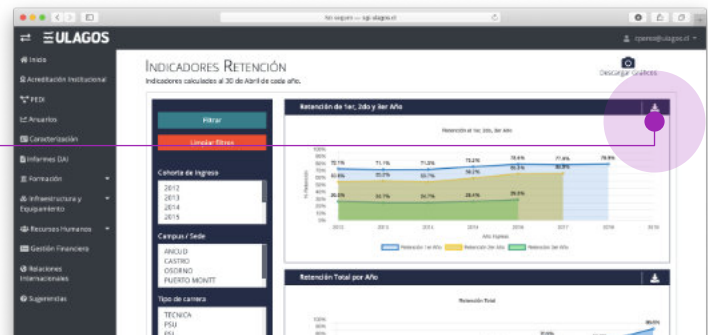
A continuación se enumeran los pasos para obtener los indicadores de retención pregrado con sus distintas variantes.

Ingreso al Dashboard de Tasa de Aprobación

- 1 En el Menú lateral izquierdo haga clic en **Formación > Pregrado > Tasas de Aprobación** o clic el el botón **Tasas de Aprobación** ubicado en el centro de la pantalla.



- 2 Ahora podrá visualizar el dashboard o conjunto de gráfico asociados a los indicadores de tasas de aprobación. Si desea puede descargar los gráficos haciendo clic en el botón 



Listado de Indicadores en Dashboard Tasa de Aprobación

- Porcentaje Aprobados y Reprobados por Año
- Porcentaje Aprobados por Sede

www.ulagos.cl

CAMPUS OSORNO

Avenida Fuchslocher 1305

Teléfono 56 (64) **2333 000**

Fax 56 (64) **2333 774**

Osorno

CAMPUS PUERTO MONTT

Camino a Chiquihue Km 6

Teléfono 56 (65) **2322 536**

Puerto Montt

SEDE SANTIAGO

República 517, Barrio Universitario

Teléfono 56 (02) **2675 3000**

Santiago

SEDE CHILOÉ

Los Carrera 678, Castro

Teléfono 56 (65) **2322 409**

Eleuterio Ramírez 348, Ancud

Teléfono 56 (65) **2322 476**